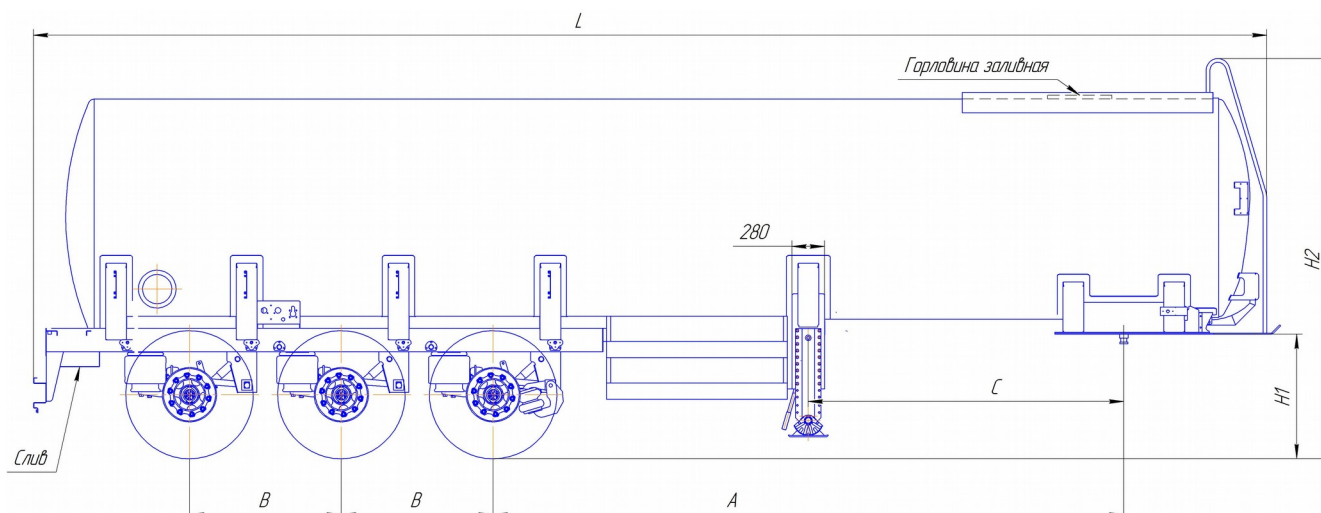


Расширенная спецификация на полуприцеп-цистерну BONUM Premium объемом 28 м³ для перевозки битума



Назначение ППЦ — перевозка битума плотностью не более 1000 кг/м³;
Материал колбы — сталь 09Г2С (ГОСТ 19281), толщина не менее 4 мм (t эксплуатации -70°С +425°С);
Форма — цилиндрическая;
Снаряженная масса полуприцепа (ориентировочно)* — 7950 кг;
Ориентировочные размеры и объем полуприцепа*:

Объем, м ³	Расстояние от шкворня до 1-й оси А, мм	Расстояние между осями В, мм	Расстояние от шкворня до опорных устройств С, мм	Высота ССУ Н1, мм	Общая высота Н2, мм	Общая длина L, мм
28	5440	1310	2722	1150	3700	11200

Оборудование цистерны

- ✓ шкворень диаметром 2" международного типа с опорной плитой;
- ✓ опорное устройство двухскоростное с ручным односторонним приводом;
- ✓ стальное защитное ограждение вокруг заливной горловины (экологический короб с установленным сливным шлангом);
- ✓ быстроразъемные соединения Camlock 4" (США) на сливном рукаве;
- ✓ сливной рукав композитный термостойкий – 1 шт.;
- ✓ пеналы для сливных рукавов – 1 шт.;
- ✓ внешняя обшивка – оцинкованная сталь SSAB (Швеция) 0,8 мм с полимерным покрытием
- ✓ **механический донный клапан ДКБ 100 СБ;**
- ✓ шаровый кран Jouka 100/090 AVO-T14 (Финляндия);
- ✓ слив расположен в задней части цистерны;
- ✓ ящик для песка Daken (Италия) – 1 шт. (соответствует требованиям ДОПОГ);
- ✓ ящик Daken (Италия) с огнетушителем – 2 шт. (соответствует требованиям ДОПОГ);
- ✓ бак для воды Lokhen (Италия) с краном и дозатором под жидкое мыло – 1 шт.;
- ✓ контурная светоотражающая маркировка лентой 3М (США) (TP TC 018/2011, 48-04 ЕЭК ООН).

BONUM THERMO-S SYSTEM – инновационная система утепления колбы

- ✓ **Минеральная вата 150 мм** – слой минеральной ваты высокой плотности + слой армированной алюминиевой фольги. Заменяет 225 мм обычного листа минеральной ваты;
- ✓ **Теплоизолирующий слой 4 мм** – произведен на основе асбеста и каучуков. Имеет очень низкую теплопроводность. Изолирует внешнюю обшивку от колбы полуприцепа, что предотвращает потерю тепла;
- ✓ **Экранирующий теплоизолятор 5 мм** – состоит из армированной алюминиевой фольги и полиэтилена с закрыто-пористой структурой. Не впитывает влагу. Предотвращает появление конденсата.



Площадка обслуживания

- ✓ нескользящая алюминиевая пешеходная дорожка из профилированного настила Stabil (Польша) вокруг горловины;
- ✓ лестница в передней части цистерны со ступенями, исключающими скольжение;
- ✓ алюминиевые поднимающиеся перила с механическим управлением.

Комплектация

- ✓ ящики для огнетушителей Daken (Италия) – 2 шт.;
- ✓ противооткатные упоры Lokhen (Италия) – 2 шт.;
- ✓ брызговики задних колес Domar (Италия) – 2 шт. (ТР ТС 018/2011);
- ✓ защита велосипедиста Takler (Италия) – 2 шт. (ТР ТС 018/2011, 73-00 ЕЭК ООН);
- ✓ корзина для запасных колес (вместимость 2 колеса);
- ✓ бампер задний BONUM (ТР ТС 018/2011, 58-02 ЕЭК ООН).

Тормозная система (пневматическая двухконтурная)

- ✓ производитель Wabco (Германия);
- ✓ привод стояночного тормоза от энергоаккумуляторов на две оси.

Подвеска

- ✓ трехосная, зависимая, пневматическая, с гидравлическими телескопическими амортизаторами;
- ✓ оси SAF INTRA*** / BPW ECO plus*** (Германия);
- ✓ тормозные механизмы барабанные.

Электрооборудование марки Asroeck (Австрия)

- ✓ две 7-ми-клеммовые и одна 15-ти-клеммовая розетки;
- ✓ розетка ABS;
- ✓ два задних комбинированных фонаря, выполняющих функции габаритных огней, указателей поворотов, сигналов торможения, противотуманных фонарей, фонарей заднего хода и освещения государственного регистрационного знака;
- ✓ два фонаря полного габарита на гибкой основе;
- ✓ два передних габаритных фонаря, совмещенных со световозвращателями;
- ✓ восемь боковых габаритных фонарей, с оранжевыми световозвращателями;
- ✓ два задних световозвращателя красного цвета треугольной формы, входят в состав задних комбинированных фонарей.

Колеса

- ✓ барабанные, бескамерные 6+1 колес;
- ✓ шины Cordiant размерности 385/65 R22,5 – 6+1 шт.;
- ✓ стальные колесные диски АКО (Турция) / Jantsa (Турция) / Hartung (Россия)*** – 6+1 шт.;
- ✓ индивидуальные крылья с кронштейнами Domar (Италия) – 6 шт.

Фирменная трехступенчатая система окраски “PRIME System 3S”:

- 1. Предварительная обработка поверхности цистерны в обитаемой дробеструйной камере**
повышает коэффициент прилегания покрытия, его качество и долговечность.
- 2. Окраска эпоксидным термостойким цинкосодержащим грунтом**
максимальная стойкость против коррозии, увеличение срока эксплуатации.
- 3. Окраска двухкомпонентной эмалью европейского производства (120-250 микрон)**
прочное и красивое покрытие, защита от агрессивных факторов внешней среды.

